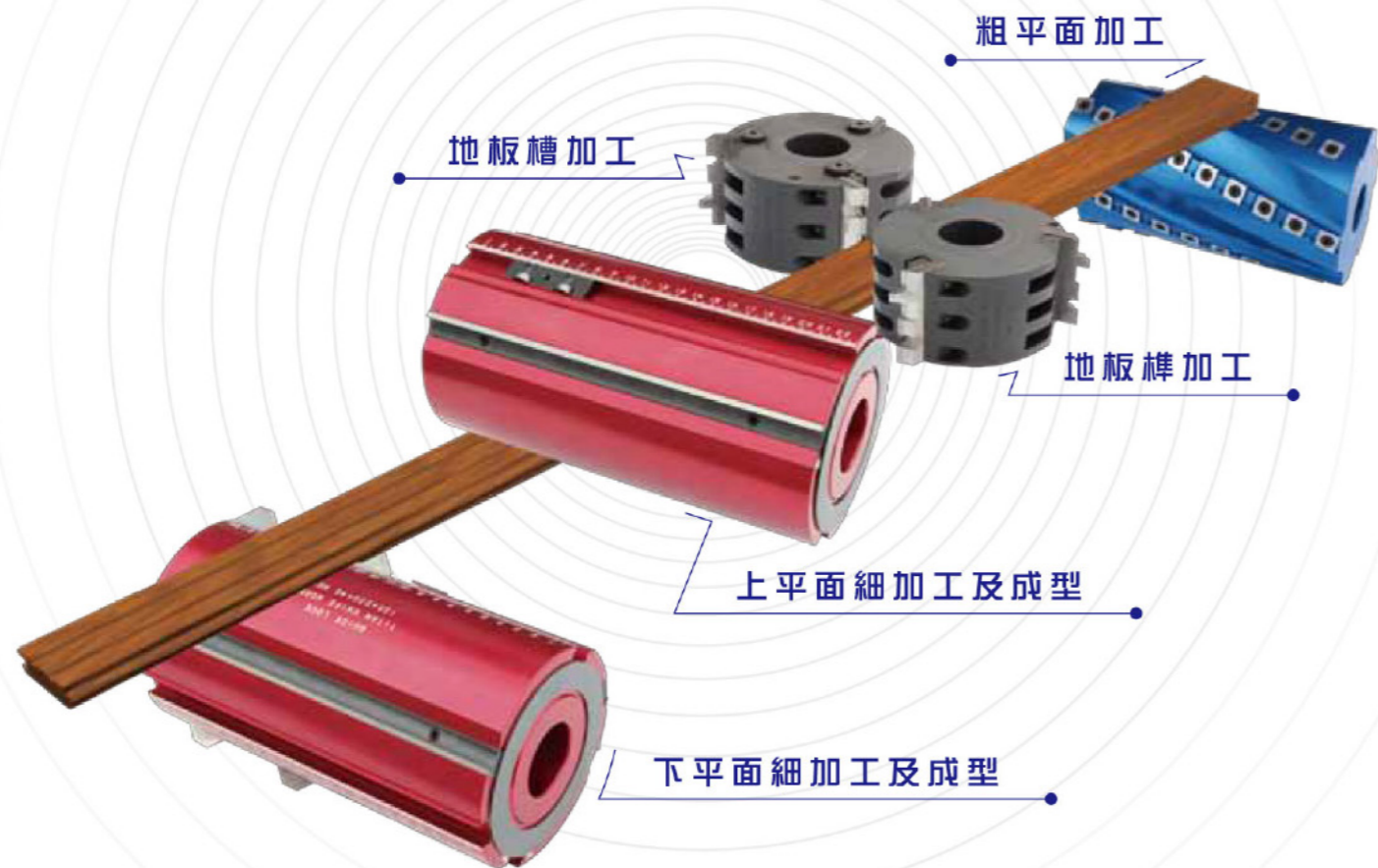


自動鉋木機 手押鉋木機



自動鉋木機

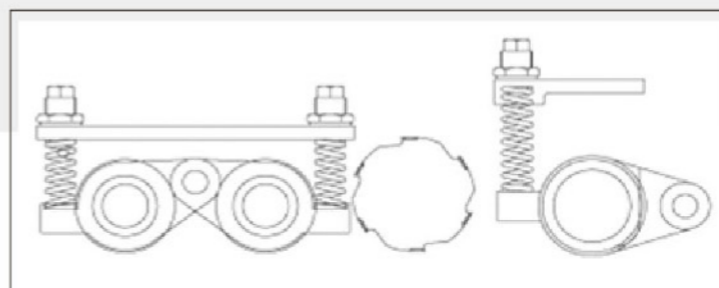
YL-932

YL-940

YL-952

機器特性：

- 配備數值位置控制器，提供精準、方便的厚度設定。
- 標準配備直刀刀頭。螺旋刀頭及快速更換刀頭為選購配備。
- 單入料輪、雙出料輪及工作台配置 2 支滾輪，送料強勁平穩。
- 鋼製入料輪及橡膠出料輪為標準配備。
橡膠入料輪及橡膠出料輪為選購配備。
- 採用變頻器，提供送料之無段變速。
- 工作台電動升降，厚度調整更輕鬆、更快速。
- 工作台採用 4 支大直徑圓柱支撐，使機器擁有高剛性及高穩定性。
- 工作台升降採用 4 支精密滾珠螺桿傳動，具有定位精準及移動順暢之特色（限 YL-940 及 YL-952）。
- 工作台為鑄鐵製成，且台面經精密研磨。
- 上蓋打開自動斷電。
- 附防反彈裝置，以保護操作者之安全。



獨特槓桿式壓料機構

摒除傳統之滑塊式壓料裝置，此系列機型採用特殊設計的槓桿式壓料機構，可大幅提升送料的穩定性。



數值位置控制器

鉋削厚度可經由數值位置控制器設定，提供更精準的厚度控制。



工作台面鍍硬鉻

(限 YL-940 及 YL-952)

工作台面經過鍍硬鉻處理，使台面具有優異的耐磨耗性，並且有助於送料之順暢性。



精密滾珠螺桿

(限 YL-940 及 YL-952)

工作台升降採用 4 支大直徑之滾珠螺桿傳動，使工作台定位更精準，且升降動作極順暢。



工作台滾輪調整簡易

調整工作台滾輪時，只需推動機器前面之調整桿即可。工作台之兩支滾輪可同步調整，既方便又快速。



規格表

型號	YL-932	YL-940	YL-952	
工作台面積	813 x 1000 mm	1016 x 1100 mm	1320 x 1100 mm	
最大鉋削寬度	813 mm	1016 mm	1320 mm	
最大鉋削厚度	300 mm	300 mm	300 mm	
最小鉋削厚度	3 mm	3 mm	3 mm	
最大加工深度	9 mm	9 mm	9 mm	
刀片數量	直刀刀頭	4	4	
	螺旋刀頭	6 溝槽 / 206 個	6 溝槽 / 258 個	6 溝槽 / 336 個
刀片尺寸	直刀刀頭	813 x 38 x 6 mm	1016 x 38 x 6 mm	1320 x 38 x 6 mm
	螺旋刀頭	14x14x2.0mm (15x15x2.5mm) (15x15x2.5mm R150)		
刀頭轉速	5000 rpm			
刀頭直徑	125 mm			
刀頭馬達	15 HP	20 HP	25 HP	
升降馬達	1/4 HP	1/2 HP	1/2 HP	
送料速度	5-18 m/min	5-18 m/min	5-18 m/min	
送料馬達	1 HP	2 HP	2 HP	
機器淨重	1100 kgs	1250 kgs	1800 kgs	
機器毛重	1250 kgs	1450 kgs	2000 kgs	
機器尺寸 (寬 x 深 x 高)	138 x 102 x 125 cm	153 x 118 x 125 cm	183 x 118 x 125 cm	
裝箱尺寸 (寬 x 深 x 高)	150 x 123 x 150 cm	180 x 136 x 150 cm	210 x 136 x 150 cm	

• 本公司保留本目錄內之規格及機器設計特性變更之權利，恕不另行通知。

自動銑木機

YL-926



機器特性：

- 配備數值位置控制器。
- 標準配備直刀刀頭。
- 螺旋刀頭及快速更換刀頭為選購配備。
- 採用無段變速皮帶輪變換送料速度。
- 單入料輪、雙出料輪及工作台配置2支滾輪，送料強勁平穩。
- 變頻器控制無段送料速度為選購配備。
- 工作台電動升降。
- 工作台採用4支大直徑圓柱支撐。
- 上蓋打開自動斷電。



- 壓料機構調整簡易。
- 附防反彈裝置，確保操作者安全。



- 鋼製入料輪及橡膠出料輪為標準配備。
- 橡膠入料輪及橡膠出料輪為選購配備。



工作台4支圓柱支撐

工作台採用4支大直徑圓柱支撐，重切削時更凸顯機器之獨特剛性與穩定性。



變頻器 (選購配備)

送料速度可依客戶要求改變變頻器控制，提供無段變速(5~18 m/min)，適合加工各種軟硬木料。



TMA系列刀頭 (選購配備)

- 高速鋼Tersa刀片
- 4溝槽
- Tersa系統刀具



TMR系列刀頭 (選購配備)

- 螺旋刀頭
- 圓弧刀片 (15x15x2.5mm R150)
- 標準6溝槽



TMS系列刀頭 (選購配備)

- 螺旋刀頭
- 方型刀片 (14x14x2.0mm, 15x15x2.5mm)
- 標準6溝槽

規格表

型號	YL-926	
工作台面積	660 x 920 mm	
最大銑削寬度	660 mm	
最大銑削厚度	300 mm	
最小銑削厚度	3 mm	
最大加工深度	9 mm	
刀片數量	直刀刀頭	4
	螺旋刀頭	6溝槽 / 168個
刀片尺寸	直刀刀頭	660 x 30 x 3 mm
	螺旋刀頭	14x14x2.0mm (15x15x2.5mm) (15x15x2.5mm R150)
刀頭轉速	5000 rpm	
刀頭直徑	125 mm	
刀頭馬達	10 HP	
升降馬達	1/4 HP	
送料速度	5-18 m/min	
送料馬達	1 HP	
機器淨重	900 kgs	
機器毛重	1000 kgs	
機器尺寸 (寬 x 深 x 高)	115 x 92 x 125 cm	
裝箱尺寸 (寬 x 深 x 高)	130 x 102 x 150 cm	

• 本公司保留本目錄內之規格及機器設計特性變更之權利，恕不另行通知。

自動銑木機

YL-926P



TMD系列 平面銑削/多曲型加工刀頭 多功能、高效率加工

平面銑削及成型加工(溝槽、屋頂、飾板等)可一次快速完成。



- 最大成型加工寬度：660 mm
- 最大成型加工深度：15 mm
- 4溝槽Tersa刀片
- 2溝槽端尾型成型刀片
- 2溝槽實體成型刀片

自動鉋木機

YL-20

YL-24



機器特性：

- 工作台為鑄鐵製成，且台面經精密研磨。
- 工作台配置 2 支滾輪，有助於增加送料的順暢性。
- 直刀刀頭為標準配備。螺旋刀頭及快速更換刀頭為選購配備。
- 附電磁開關。

YL-20B

YL-24B

機器特性：

- 可調式下滾輪。
- 可選配無段變速皮帶輪變換送料速度。



規格表

型號	YL-20	YL-24
工作台面積	546 x 699 mm	648 x 760 mm
最大鉋削寬度	508 mm	610 mm
最大鉋削厚度	178 mm	178 mm
最小鉋削厚度	3 mm	3 mm
最大加工深度	6.4 mm	6.4 mm
刀片數量	直刀刀頭	3
	螺旋刀頭	6 溝槽 / 132 個
刀片尺寸	直刀刀頭	510 x 30 x 3 mm
	螺旋刀頭	14 x 14 x 2.0 mm
刀頭轉速	5200 rpm	5200 rpm
刀頭直徑	77 mm	77 mm
送料速度	8 m/min	8 m/min
刀頭馬達	3 HP / 5 HP	5 HP / 7.5 HP
機器淨重	330 kgs	420 kgs
機器毛重	400 kgs	500 kgs
機器尺寸 (寬 x 深 x 高)	82 x 70 x 97 cm	92 x 77 x 97 cm
裝箱尺寸 (寬 x 深 x 高)	93 x 79 x 117 cm	109 x 97 x 117 cm

• 本公司保留本目錄內之規格及機器設計特性變更之權利，恕不另行通知。

YL-20H

YL-24H



機器特性：

- 密封式構造。此系列鉋木機重量比 YL-20 及 YL24 型更重，因此更適合重切削。
- 直刀刀頭為標準配備。螺旋刀頭及快速更換刀頭為選購配備。
- 工作台為鑄鐵製成，且台面經精密研磨。
- 工作台配置 2 支滾輪，有助於增加送料的順暢性。

YL-20HD

YL-24HD

數值位置控制型



規格表

型號	YL-20H	YL-24H
工作台面積	546 x 724 mm	635 x 775 mm
最大鉋削寬度	508 mm	610 mm
最大鉋削厚度	178 mm	178 mm
最小鉋削厚度	3 mm	3 mm
最大加工深度	6.4 mm	6.4 mm
刀片數量	直刀刀頭	3
	螺旋刀頭	6 溝槽 / 132 個
刀片尺寸	直刀刀頭	510 x 30 x 3 mm
	螺旋刀頭	14 x 14 x 2.0 mm
刀頭轉速	5200 rpm	5200 rpm
刀頭直徑	77 mm	77 mm
送料速度	8 m/min	8 m/min
刀頭馬達	5 HP	5 HP / 7.5 HP
機器淨重	360 kgs	550 kgs
機器毛重	430 kgs	630 kgs
機器尺寸 (寬 x 深 x 高)	86 x 72 x 111 cm	95 x 78 x 111 cm
裝箱尺寸 (寬 x 深 x 高)	93 x 86 x 135 cm	107 x 86 x 135 cm

• 本公司保留本目錄內之規格及機器設計特性變更之權利，恕不另行通知。

手押鉋木機

YL-912J 機器特性：

YL-914J

YL-916J

YL-920J

- 直刀刀頭為標準配備。螺旋刀頭及快速更換刀頭為選購配備。
- 厚鋼板底座，具有高剛性、高穩定性特色。
- 鑄鐵導板可作 45°~90° 之傾斜調整。
- 控制盒操作方便。
- 特殊設計刀頭護蓋，安全性高。
- 快速致動把手，使入料及出料台面調整更快速、更方便。
- 入料及出料台面均經精密研磨。



YL-612 機器特性：

- 直刀刀頭為標準配備。螺旋刀頭及快速更換刀頭為選購配備。
- 厚鋼板底座，具有高剛性、高穩定性特色。
- 電磁開關控制。
- 特殊設計安全護蓋，安全性高。
- 刀頭具有降音設計。



規格表

型號	YL-912J	YL-914J	YL-916J	YL-920J	
工作台面積	305 x 2020 mm	355 x 2020 mm	406 x 2300 mm	510 x 2300 mm	
主軸轉速	5300 rpm	5300 rpm	5300 rpm	5300 rpm	
刀頭直徑	100 mm	100 mm	100 mm	100 mm	
刀頭馬達	3 HP	3 HP	5 HP	5 HP	
刀片數量	直刀刀頭	3	4	4	
	螺旋刀頭	6 溝槽 / 78 個	6 溝槽 / 90 個	6 溝槽 / 102 個	6 溝槽 / 132 個
刀片尺寸	直刀刀頭	305 x 30 x 3 mm	355 x 30 x 3 mm	406 x 30 x 3 mm	510 x 30 x 3 mm
	螺旋刀頭	14 x 14 x 2.0 x 30° mm	14 x 14 x 2.0 x 30° mm	14 x 14 x 2.0 x 30° mm	14 x 14 x 2.0 x 30° mm
導板尺寸	1100 x 150 mm	1100 x 150 mm	1100 x 150 mm	1100 x 150 mm	
導板傾斜角度	90° ~ 45°	90° ~ 45°	90° ~ 45°	90° ~ 45°	
機器淨重	380 kgs	420 kgs	450 kgs	560 kgs	
機器毛重	460 kgs	500 kgs	540 kgs	660 kgs	
機器尺寸 (寬 x 深 x 高)	202 x 58 x 95 cm	202 x 63 x 95 cm	230 x 68 x 95 cm	240 x 78 x 95 cm	
裝箱尺寸 (寬 x 深 x 高)	210 x 58 x 115 cm	210 x 63 x 115 cm	238 x 68 x 115 cm	248 x 81 x 115 cm	

• 本公司保留本目錄內之規格及機器設計特性變更之權利，恕不另行通知。

規格表

型號	YL-612	
工作台面積	305 x 1840 mm	
主軸轉速	5300 rpm	
刀頭直徑	100 mm	
刀頭馬達	2 HP (3HP)	
刀片數量	直刀刀頭	3
	螺旋刀頭	6 溝槽 / 78 個
刀片尺寸	直刀刀頭	305 x 30 x 3 mm
	螺旋刀頭	14 x 14 x 2.0 mm
導板尺寸	110 x 990 mm	
機器淨重	330 kgs	
機器毛重	400 kgs	
機器尺寸 (寬 x 深 x 高)	184 x 60 x 95 cm	
裝箱尺寸 (寬 x 深 x 高)	188 x 95 x 105 cm	

• 本公司保留本目錄內之規格及機器設計特性變更之權利，恕不另行通知。